



STI

Societe Tunisienne
d'Industrie des Accessoires



SOLAR MOUNTING SYSTEMS

WE FIND SOLUTION
FOR YOUR INSTALLATION

SOMMAIRE

CONTENTS



■ RAILS DE MONTAGE MOUNTING RAILS	P 3 & 4
■ PLOT DE FIXATION STIA FIXING PLOT	P 5
■ PINCES CLAMPS	P 6 & 7
■ ÉCROUS ET VISSERIES NUTS AND SCREWS.....	P 8 & 9
■ ACCESSOIRES.....	P 10 & 11
■ PHOTOVOLTAIC CARPORT / POWER STATION	P 12 & 13
■ TRIANGLES  Différents types de triangles Types of triangles.....	P 14
Étapes de montage des panneaux solaires Fixing steps of solar panels.....	P 15
■ MONTAGE POUR TOITURE EN TUILES SOLAR SYSTEME FOR TILE ROOF.....	P 16
■ NOS RÉALISATIONS PROJECTS SITE	P 17 & 18
COLLABORATION	P 19

SOLAR MOUNTING SYSTEMS

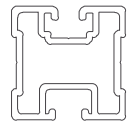
SYSTEME DE MONTAGE POUR INSTALLATION PHOTOVOLTAÏQUE



- ▶ Rapidité de montage
- ▶ Fixation facile
- ▶ Structure robuste



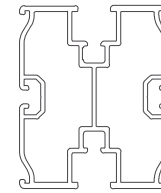
RAIL DE MONTAGE / MOUNTING RAILS



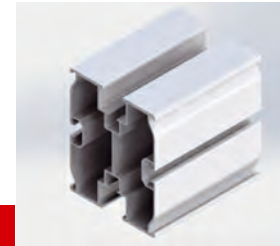
Ref.830



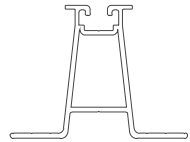
- ▶ Longueur 6.3 m
- .Partie supérieure de la rail avec:
Un écrou à bille en aluminium M8
- .Partie inférieure de la rail avec:
DIN 933 M10
- .Longueur selon l'exigence du client
40*40 mm



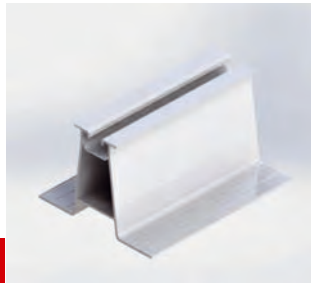
Ref.861





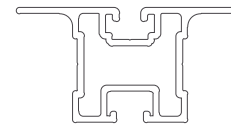
- ▶ Longueur 6 m
- (Utilisation pour les grands travaux)
- 100*80 mm



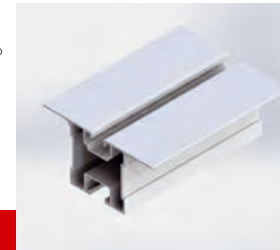
Ref.843



- ▶ Longueur 6.5 m
- .Partie supérieure de la rail avec:
Un écrou à bille en aluminium M8
- .Partie inférieure de la rail avec:
le profilé peut être riveté ou fixé sur
une toiture en panneau sandwich ou
en tôle trapézoïdale 
- .Longueur selon l'exigence du client 
80*60 mm



Ref.871



- ▶ Longueur 6.5 m
- .Partie supérieure de la rail avec:
Un écrou à bille en aluminium M8
- .Partie inférieure de la rail avec:
DIN 933 M10
- .Longueur selon l'exigence du client
40*80 mm



Ref.844



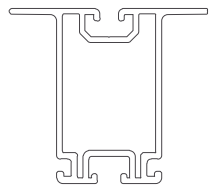
- ▶ Longueur 6.5 m
- .Partie supérieure de la rail avec:
Un écrou à bille en aluminium M8
- .Partie inférieure de la rail avec:
le profilé peut être riveté ou fixé sur
une toiture en panneau sandwich ou
en tôle trapézoïdale 
- .Longueur selon l'exigence du client 
90*13 mm



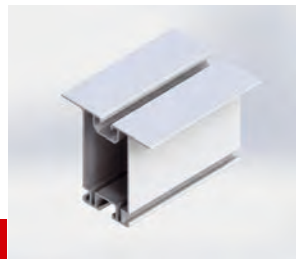
40*40*4 mm



- ▶ **CORNIÈRE ANGLE**
- Profilé 40*40*4 mm
- Longueur 6.5 m
- (Utilisation selon l'exigence du client)



Ref.860



- ▶ Longueur 6.5 m
- .Partie supérieure de la rail avec:
Un écrou à bille en aluminium M8
- .Partie inférieure de la rail avec:
DIN 933 M10
- .Longueur selon l'exigence du client
80*70 mm

Trapezoidal sheet metal



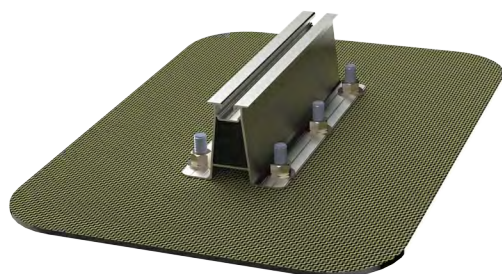
Sandwich panel





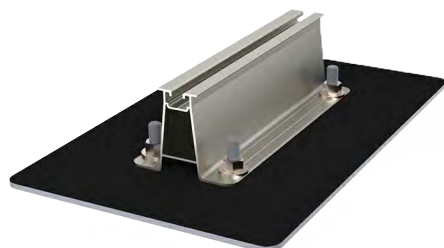
COMPOSITIONS

MODE D'APPLICATION



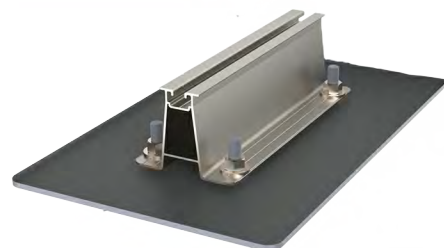
20 cm ref. 843
 40cm/28cm:membrane d'étanchéité STOPER PP4
 6 Vis à tête plate M8
 6 Ecrou M8 INOX
 6 Rondelles M8 INOX

Soudure à la flamme de la membrane et la mettre en place selon le traçage de la répartition des plots .



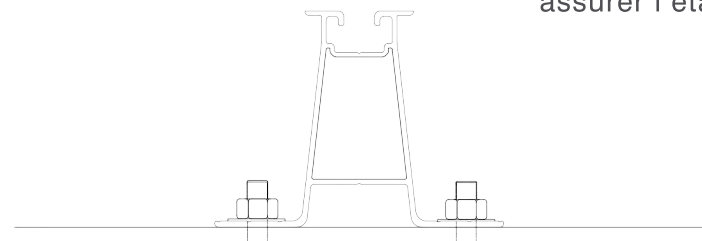
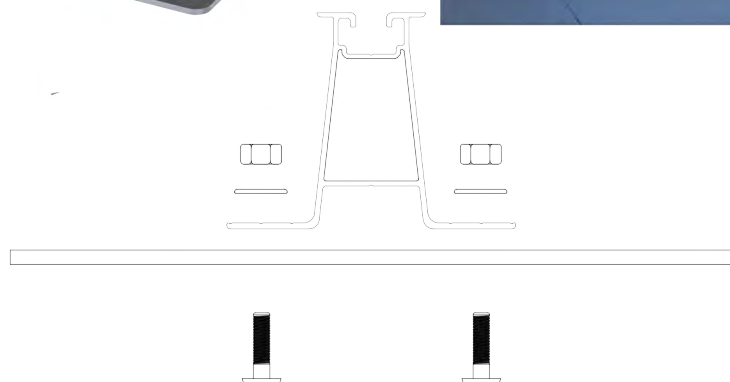
20 cm ref. 843
 28cm/18cm:membrane d'étanchéité DERBIGUM
 4 Vis à tête plate M8
 4 Ecrou M8 INOX
 4 Rondelles M8 INOX

Soudure à la flamme de la membrane et la mettre en place selon le traçage de la répartition des plots .




20 cm ref. 843
 40cm/28cm:membrane d'étanchéité TPO
 4 Vis à tête plate M8
 4 Ecrou M8 INOX
 4 Rondelles M8 INOX

Selon le traçage de la répartition des plots, on met en place la membrane avec une fixation mécanique et à air chaud .Après cette première application on recouvre avec une deuxième membrane TPO pour assurer l'étanchéité à 100% .

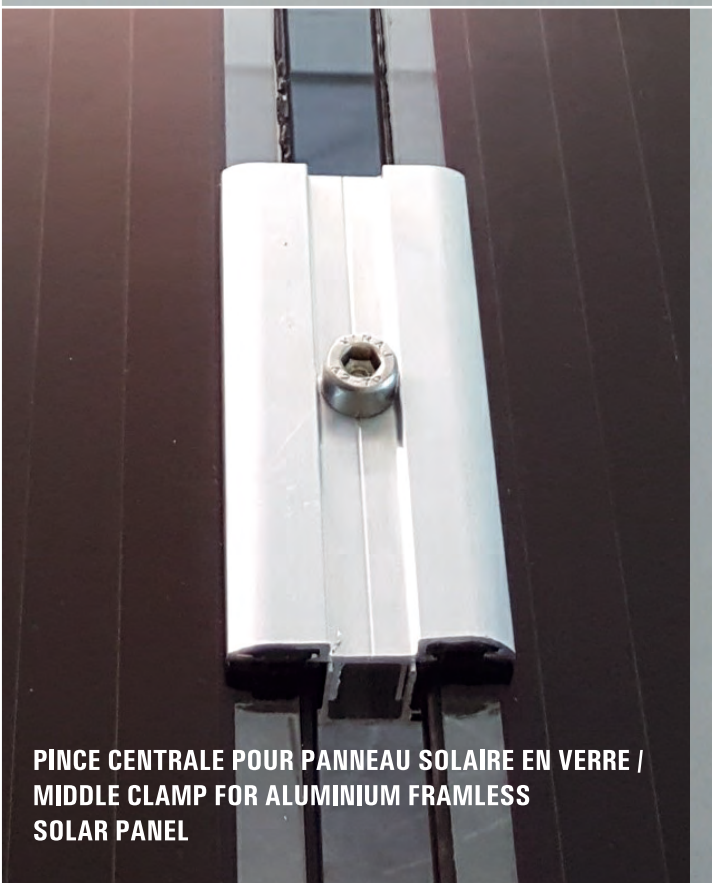


SOLAR MOUNTING SYSTEMS



**PINCE LATÉRALE POUR PANNEAU SOLAIRE EN VERRE /
END CLAMP FOR ALUMINIUM FRAMLESS
SOLAR PANEL**

A close-up photograph of an end clamp for a solar panel. The clamp is made of silver-colored aluminum and is shown clamping onto a black metal rail. A small brass-colored bolt is visible on the top surface of the clamp. The background is a blurred outdoor scene with a building roof.

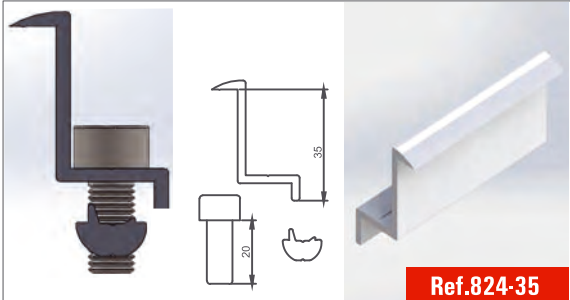


**PINCE CENTRALE POUR PANNEAU SOLAIRE EN VERRE /
MIDDLE CLAMP FOR ALUMINIUM FRAMLESS
SOLAR PANEL**

A close-up photograph of a middle clamp for a solar panel. The clamp is made of silver-colored aluminum and is shown clamping onto a black metal rail. A small brass-colored bolt is visible on the top surface of the clamp. The background is a blurred outdoor scene with a building roof.

PINCES POUR PANNEAUX SOLAIRES AVEC CADRE EN ALUMINIUM / CLAMPS FOR SOLAR PANELS WITH ALUMINIUM FRAME

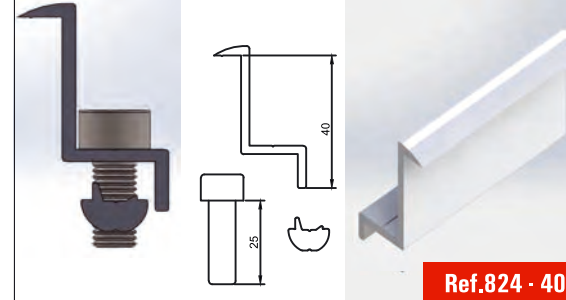
PACKAGE 1



PINCE LATÉRALE / END CLAMP
 L=70 mm
Pour les panneaux solaires de 35 mm
 .Pince Latérale+
 Vis CHC M8*20 INOX +
 Ecrou à bille réf 850
 .End Clamp + Screw CHC M8*20
 stainless steel + Ball nut ref 850

Ref.824-35

PACKAGE 3



PINCE LATÉRALE / END CLAMP
 L=70 mm
Pour les panneaux solaires de 40 mm
 .Pince Latérale +
 Vis CHC M8*25 INOX+
 Ecrou à bille réf 850 /
 .End Clamp +Screw CHC M8*25
 stainless steel + Ball nut ref 850

Ref.824 - 40

PACKAGE 2



PINCE CENTRALE / MIDDLE CLAMP
 L= 70 mm
Pour les panneaux solaires de 35 mm
 .Pince Centrale+ Vis CHC
 M8*20 INOX
 + Ecrou à bille réf 850
 .Middle Clamp + Screw CHC
 M8*20 stainless steel + Ball nut
 ref 850

Ref.823

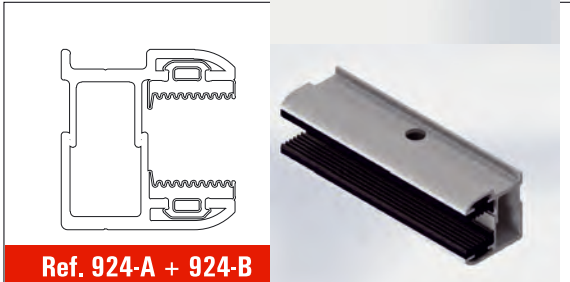
PACKAGE 4



PINCE CENTRALE / MIDDLE CLAMP
 L= 70 mm
Pour les panneaux solaires de 40 mm
 .Pince Centrale +
 Vis CHC M8*25 INOX +
 Ecrou à bille réf 850
 .Middle Clamp +Screw CHC
 M8*25 stainless steel+
 Ball nut ref 850

Ref.823

PINCES POUR PANNEAUX SOLAIRES SANS CADRE EN ALUMINIUM / CLAMPS FOR ALUMINIUM FRAMELESS SOLAR PANELS



PINCE LATÉRALE / END CLAMP
 L=100 mm / 70 mm
 .Pour les panneaux solaires
 sans cadre en aluminium
 .For aluminium frameless
 solar panels
 e = 4mm / 12mm

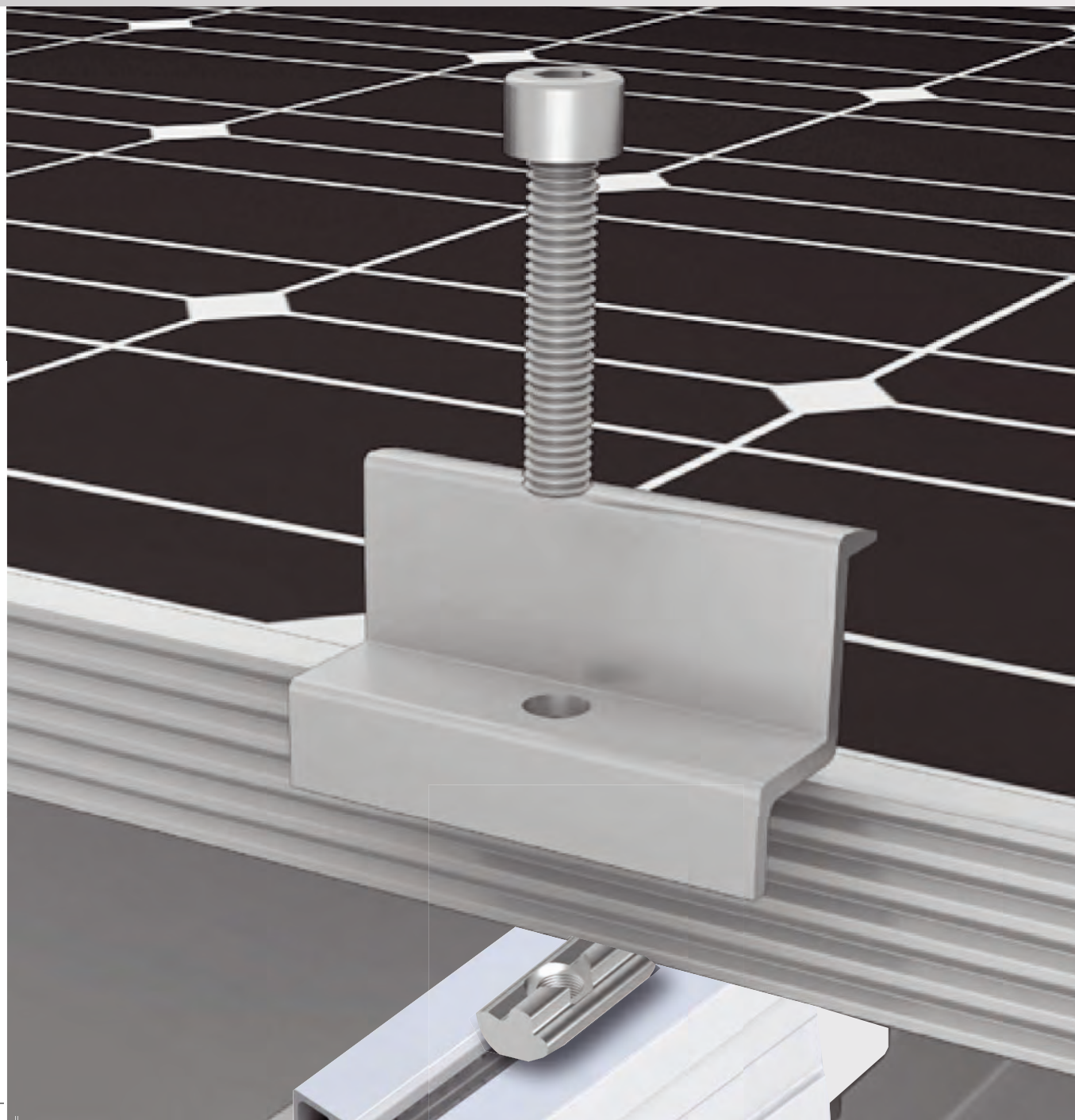
Ref. 924-A + 924-B






PINCE CENTRALE / MIDDLE
 L = 100 mm / 70mm
 .Pour les panneaux solaires sans
 cadre en aluminium
 .For aluminium frameless solar panels
 e = 4mm / 12mm



Ref. 923-A + 923-B

SOLAR MOUNTING SYSTEMS



Écrous et rondelles en Inox
Nuts and washers made of stainless steel

TYPE	DÉSIGNATION	REFERENCE	QUANTITÉ
	Ref. DIN-934		100
	DIN-934-8	M8	
	DIN-934-10	M10	
	Ref. DIN-985		100
	DIN-985-8	M8	
	DIN-985-10	M10	
	Ref. DIN-125		100
	DIN-125-8	M8	
	DIN-125-10	M10	

	ECROU À BILLE EN INOX	M8	100
			

ÉCROUS & VISSERIES / NUTS AND SCREWS

Visseries CHC en INOX
Stainless Steel Screws



Ref.: DIN-912

DÉSIGNATION	REFERENCE	QUANTITÉ
DIN-912	M8*16 mm	100
DIN-912	M8*20 mm	100
DIN-912	M8*25 mm	100
DIN-912	M8*30 mm	100
DIN-912	M8*35 mm	100
DIN-912	M8*40 mm	100

Visseries TH en INOX
Stainless Steel Screws



Ref.:DIN-933

DÉSIGNATION	REFERENCE	QUANTITÉ
DIN- 933	M8*20	100
DIN- 933	M8*25	100
DIN- 933	M8*60	100
DIN- 933	M10*25	100
DIN- 933	M8*30	100

Goujon en INOX
Stainless Steel Screws



Ref.: MI A2

DÉSIGNATION	REFERENCE	QUANTITÉ
MI 08075	M8*75	600
MI 08090	M8*90	600
MI 08115	M8*115	400
MI 10090	M10*90	400
MI 10120	M10*120	300
MI 10150	M10*150	200

Rivet aluminium étanche
tête large Acier huilé

Aluminium Rivet waterproof
head wide steel oil



REES

DÉSIGNATION	REFERENCE	QUANTITÉ
REES 3208	3.2*08	500
REES 3209	3.2*09	500
REES 3211	3.2*11	500
REES 3212	3.2*12	500
REES 4009	4.0*08	500
REES 4808	4.8*09	500
REES 4811	4.8*11	500

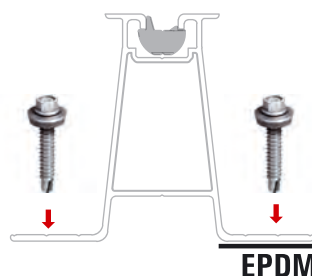
SOLAR MOUNTING SYSTEMS



Bande d'étanchéité / EPDM



BANDE D'ÉTANCHEITÉ
EPDM face adhésive

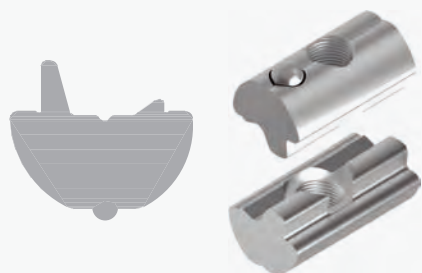


Fixation par vis TH
autoperceuse avec
rondelle estompée



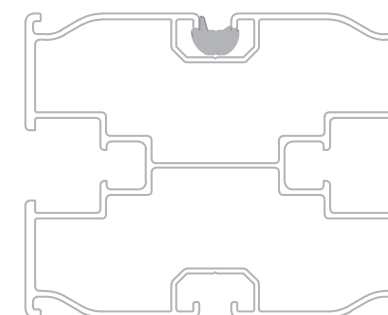
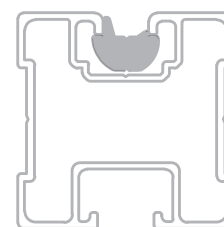
Fixation par Rivet aluminium
étanche tête large acier huilé

Accessoire de montage / Mounting accessories



ÉCROU À BILLE EN INOX M8
STAINLESS STEEL BALL NUT M8
Utilisé pour différents types de rails

Ref. 850



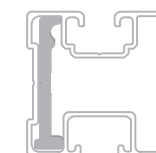
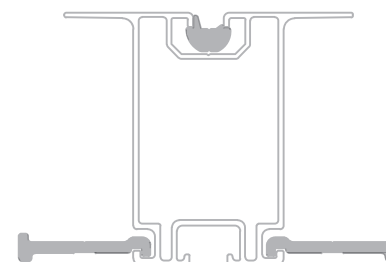
Profilé de jonction / Profile connector



Raccord entre rails Réf: 830
Profile Connector Réf: 830
Dim: 10 Cm

Utilisé pour les jonctions
entre les rails réf:830

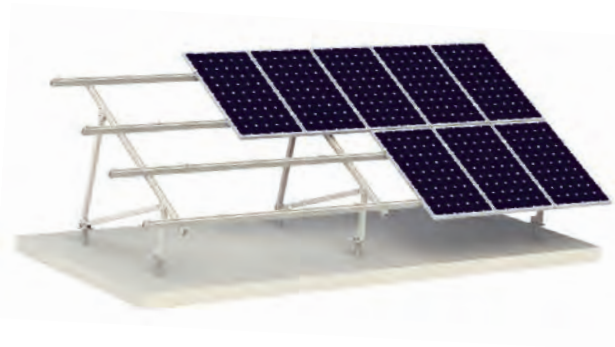
Ref. 807-A



Solar Systems for Photovoltaic Power Stations



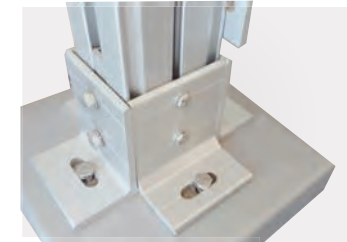
SOLAR POWER STATION



.Profilé utilisé pour les charges lourdes.
.Profile used for heavy loads



.Bloc Rotatif pour varier l'angle d'inclinaison
.Rotary block to vary the angle



. Bloc de fixation au béton
. Concrete fixing block



.Fer en H galvanisé
.Galvanized iron



.Bloc Rotatif pour varier l'angle d'inclinaison
.Rotary block to vary the angle

SOLAR CARPORT



- T Angle d'inclinaison réglable individuellement
- T Orientation universelle des modules
- T Flexibilité élevée et solutions individuelles



INCLINAISON



Triangle : Disponible avec 10 - 45°

Multi-Angle : Réglage individuel de 10 à 45°

Different types of triangles

TRIANGLE SIMPLE ÉTAGE INCLINÉ À 30°



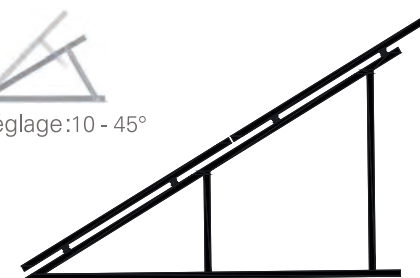
Réglage: 10 - 45°



TRIANGLE DOUBLE ÉTAGE INCLINÉ À 30°



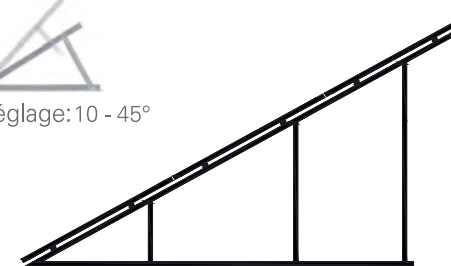
Réglage: 10 - 45°



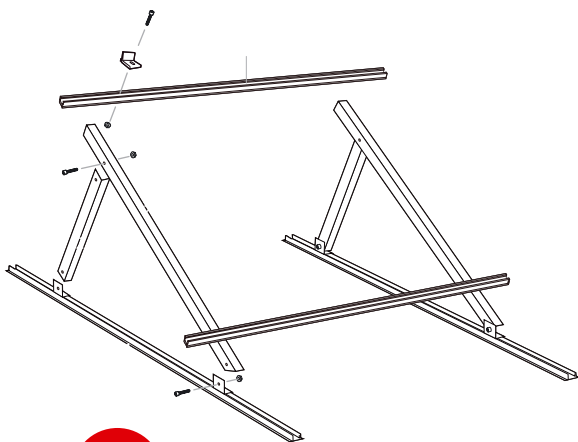
TRIANGLE TRIPLE ÉTAGE INCLINÉ À 30°



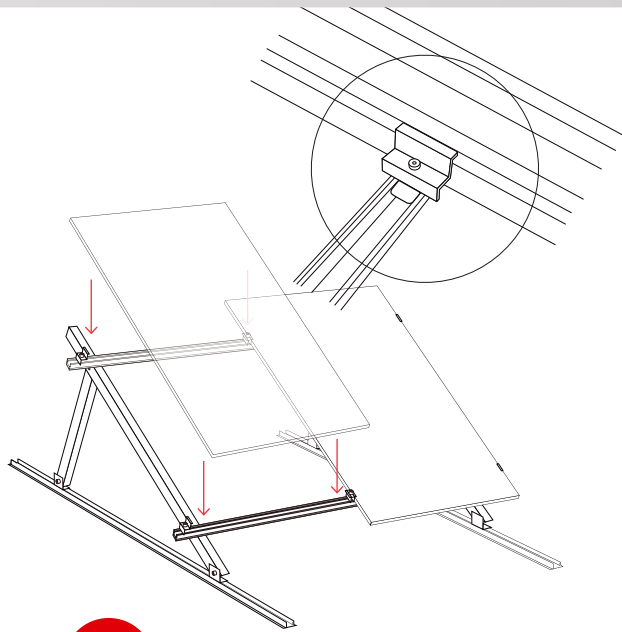
Réglage: 10 - 45°



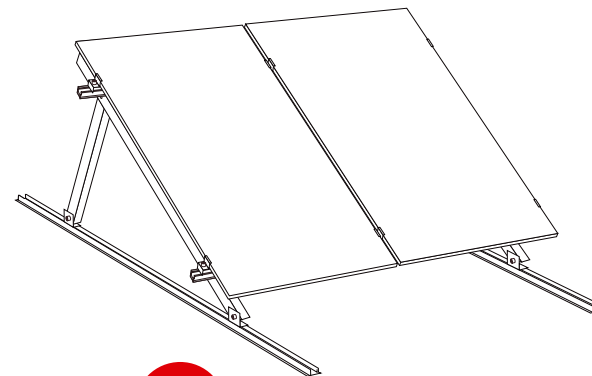
MONTAGE EN PORTRAIT



1

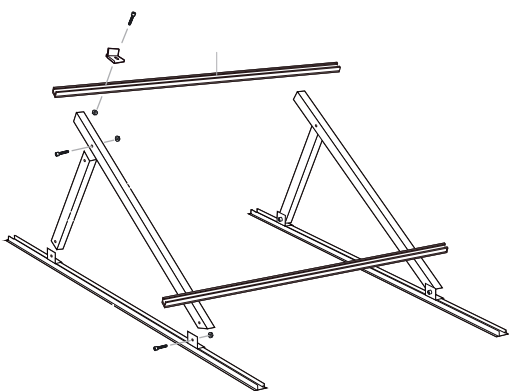


2

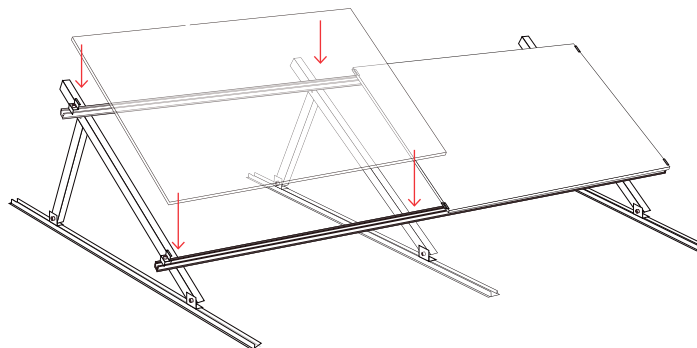


3

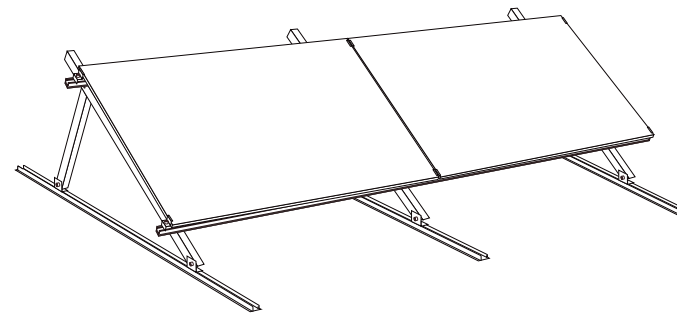
MONTAGE EN PAYSAGE



1



2



3

Solar Systems for TILE ROOF

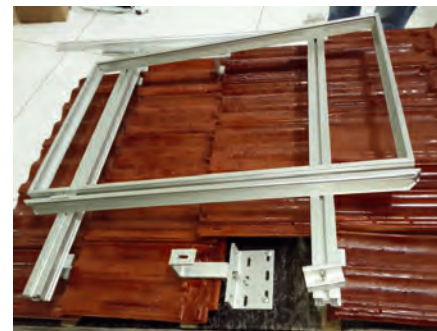


Pour les toitures en tuiles à emboîtement ou en pannes, les crochets de toit standard sont utilisés. Pour les formes de tuiles spéciales, des crochets de toit spécifiques sont disponibles



Ref.870

▶ Support de fixation en aluminium /
Aluminum mounting bracket
Utilisé pour les toitures en tuiles



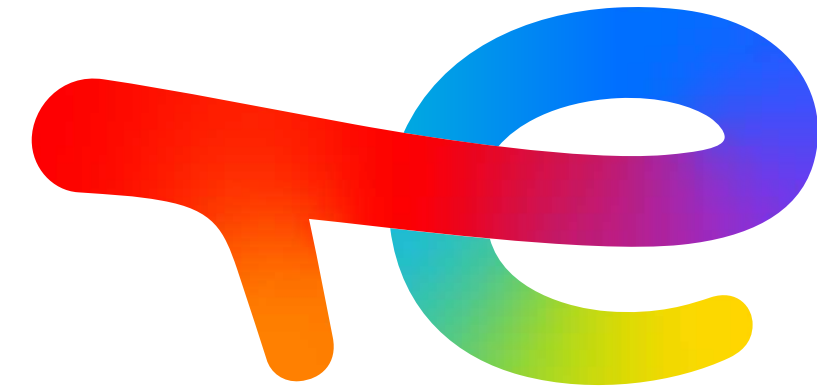
ÉTAPES DE FIXATION DE L'ACCESSOIRE SUR TOITURE EN TUILES

NOS RÉFÉRENCES

Carrefour 

Sagemcom

DECATHLON




MARQUARDT



TotalEnergies

SODEA[®]

ENNAKL
A U T O M O B I L E S

المركز المتوسطي للطاقة المتجددة
MEDREC
MEDITERRANEAN RENEWABLE ENERGY CENTRE

 POLYFIL
Since 1990

عزيزة AZIZA
فيك الخير...


LEONI









#QUALITY_IS _ OUR_ PRIORITY

SOLAR MOUNTING SYSTEMS



GROUPE AYADI



**Société Tunisienne
d'Industrie des Accessoires**

M'NIHLA

Km 8, Route de Bizerte
BP, 2094 TUNISIE

Tél : (+216) 71 52 78 80

Mob : (+216) 52 99 12 23

e-mail : contact@stia.tn

BEN AROUS

19, Rue Hassen Belkhouja
BP, 2094 TUNISIE

Tél : (+216) 71 38 32 50

Mob : (+216) 29 52 72 70

e-mail : contact@stia.tn

FRANCE

20, Rue des trembleaux
78500, SARTROUVILLE

Tél : (+33) 6 59 33 94 94

Mob : (+33) 6 45 66 40 35

e-mail : contact@safgroupe.fr